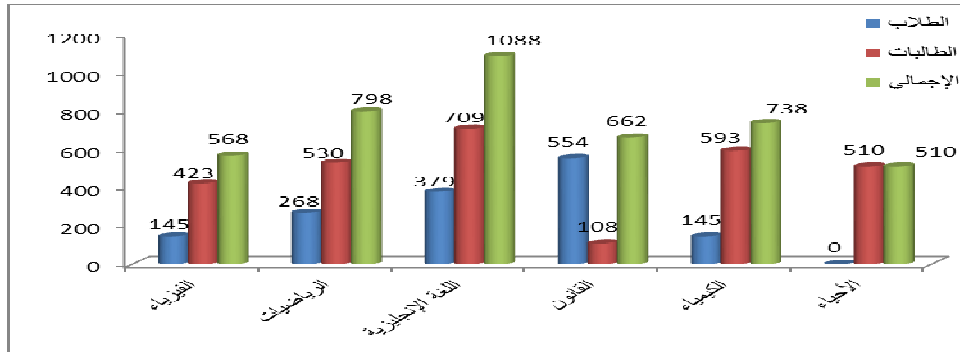


وكالة الكلية للتطوير و الجودة

مقارنات إحصائية

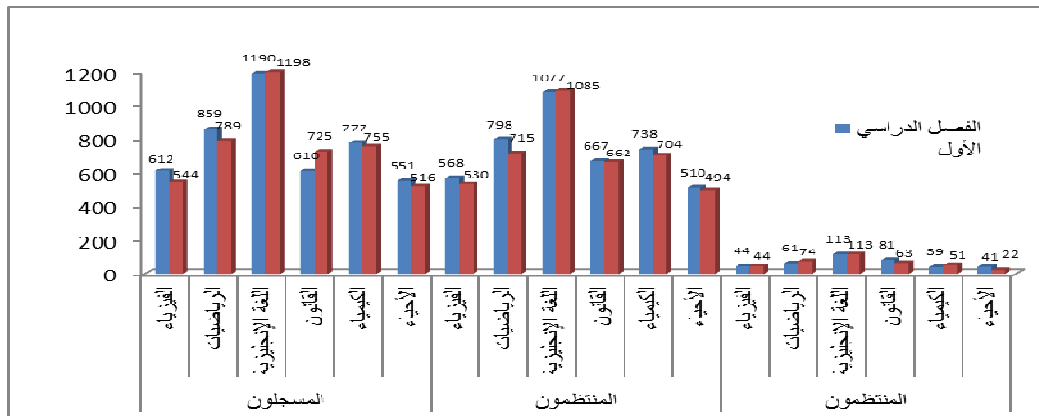
أولاً: الطلاب:

- إجمالي عدد الطلاب في أقسام الكلية للعام الجامعي 1438/1437 هـ:



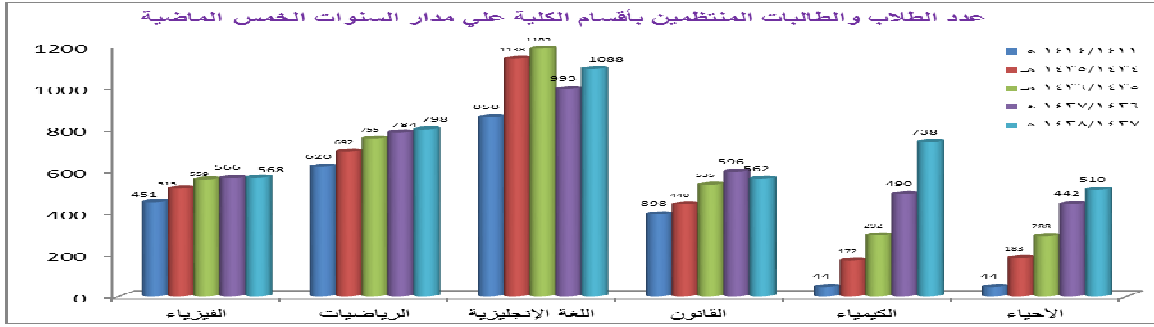
- إجمالي عدد الطلاب في أقسام الكلية للعام الجامعي 1438/1437 هـ:

المنسحبين						المنتظمين						المسجلين						الفصل الدراسي
أحياء	كيمياء	قانون	لغة إنجليزية	رياضيات	فيزياء	أحياء	كيمياء	قانون	لغة إنجليزية	رياضيات	فيزياء	أحياء	كيمياء	قانون	لغة إنجليزية	رياضيات	فيزياء	
41	39	81	113	61	44	510	738	567	1077	798	568	551	777	610	1190	859	612	الفصل الأول
22	51	63	113	74	44	494	704	662	1085	715	530	516	755	725	1198	789	544	الفصل الثاني
63	90	144	226	135	88	1004	1442	1229	2162	1513	1098	1067	1532	1373	2388	1648	1156	إجمالي

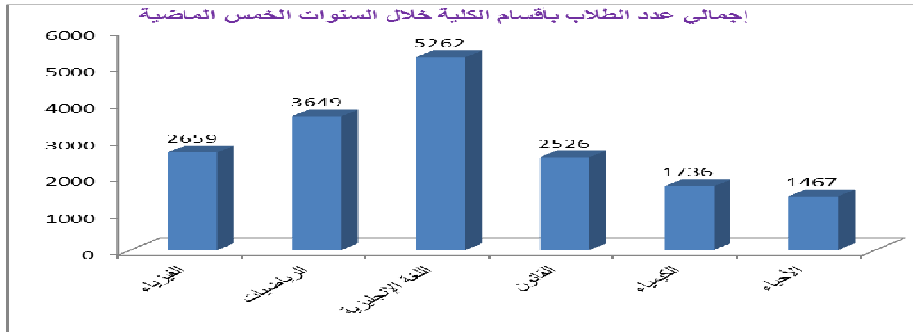


- إجمالي عدد الطلاب المنتظمين في أقسام الكلية خلال السنوات الخمس الماضية:

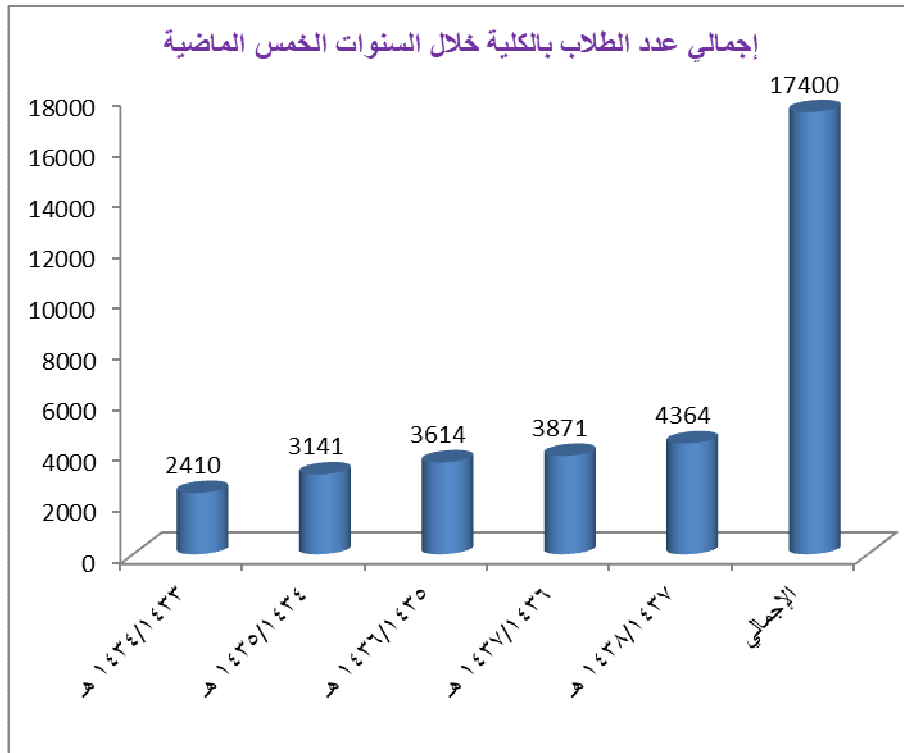
الإجمالي	الأحياء	الكيمياء	القانون	اللغة الإنجليزية	الرياضيات	الفيزياء	الفصل الدراسي
2410	44	44	393	858	620	451	1434/1433 هـ
3141	183	172	440	1139	692	515	1435/1434 هـ
3614	288	292	535	1185	755	559	1436/1435 هـ
3871	442	490	596	993	784	566	1437/1436 هـ
4364	510	738	562	1088	798	568	1438/1437 هـ
17400	1467	1736	2526	5263	3649	2659	الإجمالي



- إجمالي عدد الطلاب المنتظمين في أقسام الكلية خلال السنوات الخمس الماضية:



- إجمالي عدد الطلاب المنتظمين في الكلية خلال السنوات الخمس الماضية:

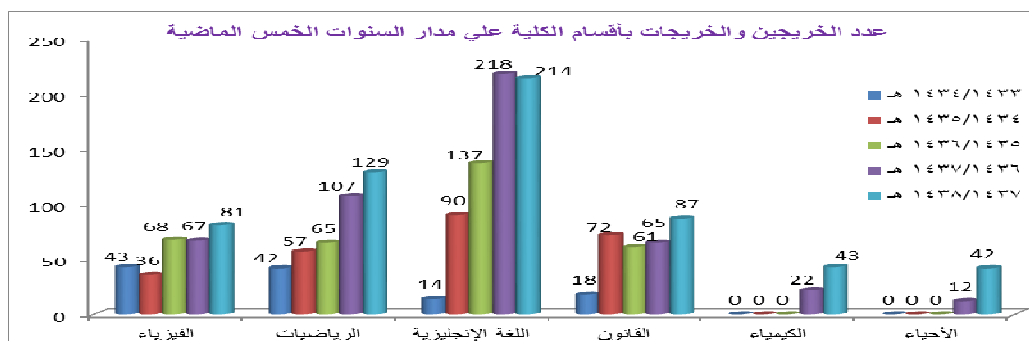


- ثانياً: الخريجون:

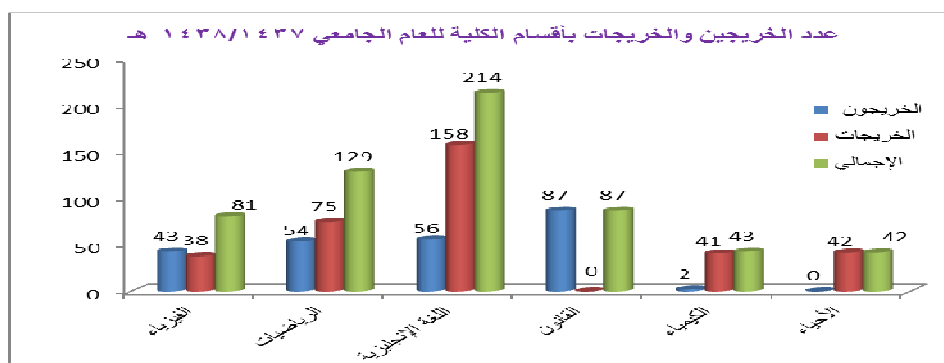
- إجمالي عدد الطلاب الخريجين في أقسام الكلية خلال السنوات الخمس الماضية:

الفصل الدراسي	الفيزياء	الرياضيات	اللغة الإنجليزية	القانون	الكيمياء	الأحياء	الإجمالي
1434/1433 هـ	43	42	14	18	0	0	117

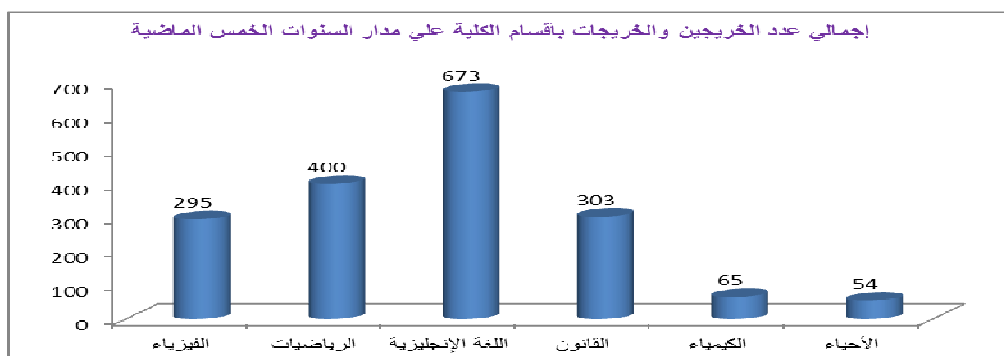
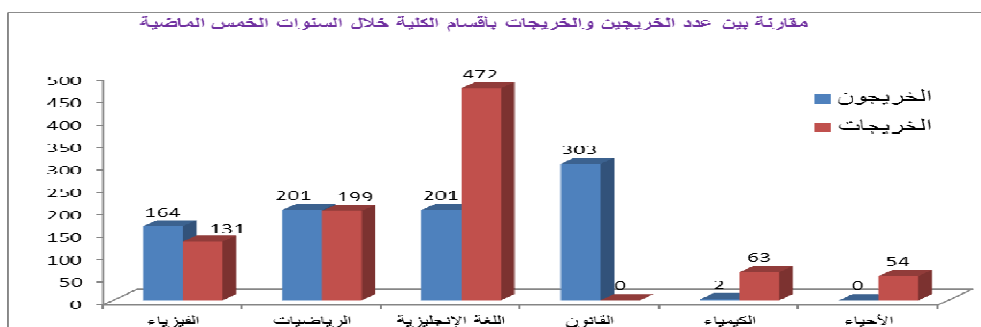
255	0	0	72	90	57	36	1435/1434 هـ
331	0	0	61	137	65	68	1436/1435 هـ
491	12	22	65	218	107	67	1437/1436 هـ
596	42	43	87	214	129	81	1438/1437 هـ
1790	54	65	303	673	400	285	الإجمالي

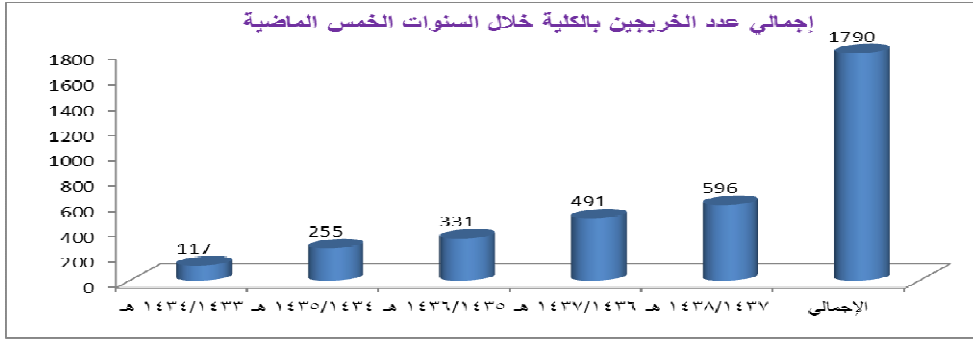


إجمالي عدد الطلاب الخريجين والخريجات في العام الجامعي 1438/1437 هـ:



مقارنة بين إجمالي عدد الطلاب الخريجين والخريجات في الكلية خلال السنوات الخمس الماضية:

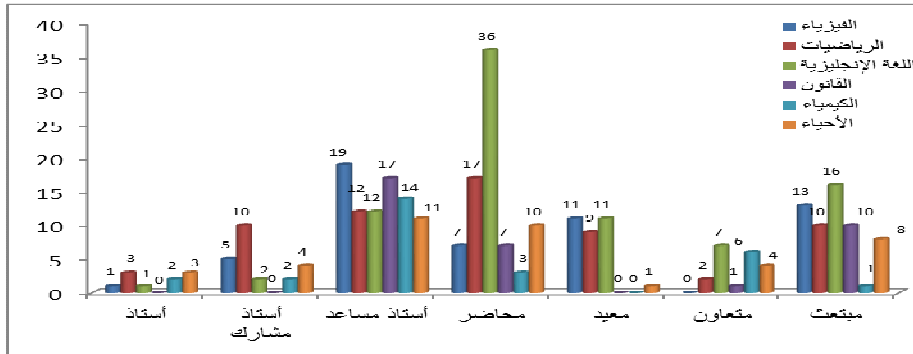




ثالثاً: أعضاء هيئة التدريس:

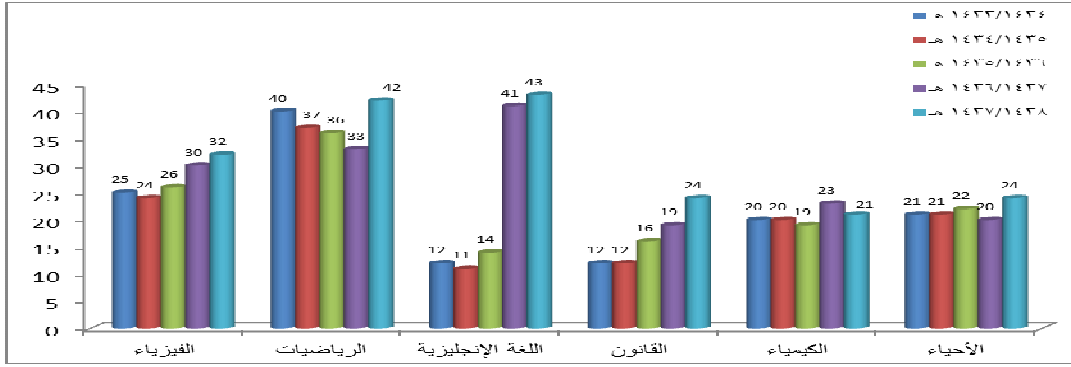
- إجمالي عدد أعضاء هيئة التدريس في أقسام الكلية للعام الجامعي 1438/1437 هـ:

المجموع	مبتعث	متعاون	معيد	محاضر	أستاذ مساعد	أستاذ مشارك	أستاذ	
56	13	0	11	7	19	5	1	الفيزياء
63	10	2	9	17	12	10	3	الرياضيات
78	16	7	11	36	12	2	1	اللغة الإنجليزية
35	10	1	0	7	17	0	0	القانون
28	1	6	0	3	14	2	2	الكيمياء
42	8	5	1	10	11	4	3	الأحياء
301	58	21	32	80	85	23	10	المجموع



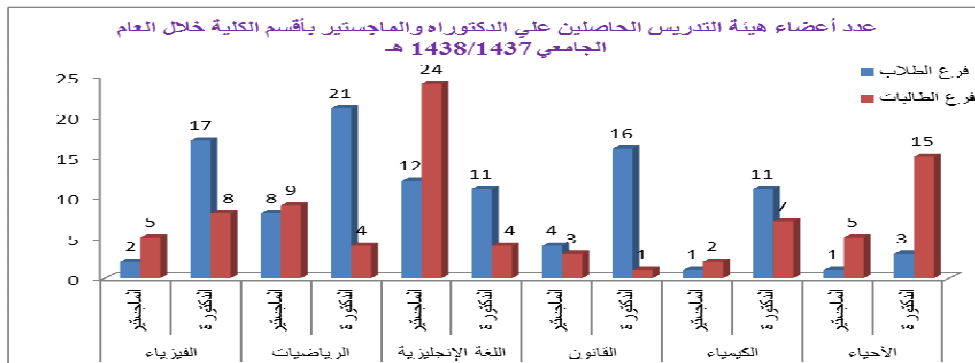
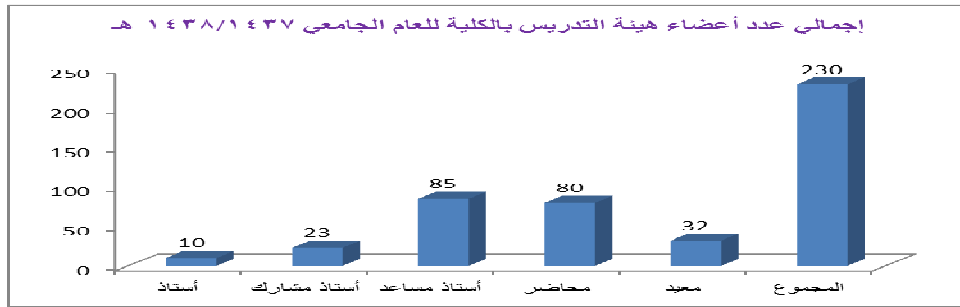
- هيئة التدريس في أقسام الكلية خلال السنوات الخمس الماضية:

الإجمالي	الأحياء	الكيمياء	القانون	اللغة الإنجليزية	رياضيات	فيزياء	
130	21	20	12	12	40	25	1434/1433 هـ
125	21	20	12	11	37	24	1435/1434 هـ
133	22	19	16	14	36	26	1436/1435 هـ
166	20	23	19	41	33	30	1437/1436 هـ
186	24	21	24	43	42	32	1438/1437 هـ



إجمالي عدد أعضاء هيئة التدريس المتفرغين في الكلية للعام الجامعي 1438/1437 هـ

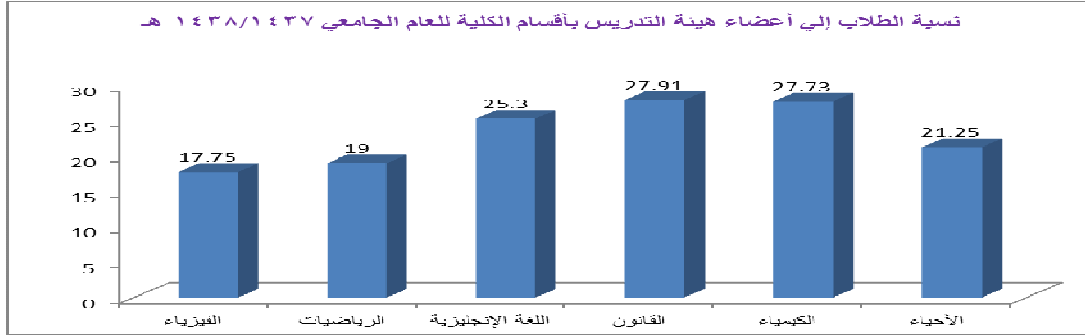
المجموع	أعضاء هيئة التدريس
10	أستاذ
23	أستاذ مشارك
85	أستاذ مساعد
80	محاضر
32	معيد
230	المجموع



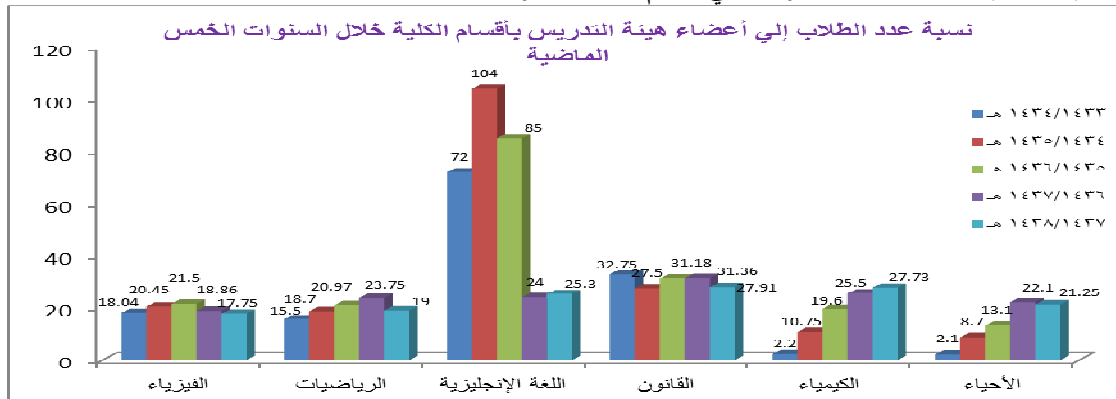
ثالثاً: نسبة الطلاب لأعضاء هيئة التدريس:

الاقسام	1434/1433 هـ	1435/1434 هـ	1436/1435 هـ	1437/1436 هـ	1438/1437 هـ
الفيزياء	18.04	20.45	21.5	18.86	17.75
الرياضيات	15.50	18.70	20.97	23.75	19
اللغة الإنجليزية	72	104	85	24	25.09
القانون	32.75	27.50	31.18	31.36	27.91
الكيمياء	2.20	10.75	19.6	25.5	27.73
الأحياء	2.10	8.7	13.1	22.1	21.25

- نسبة الطلاب لأعضاء هيئة التدريس في أقسام الكلية للعام الجامعي 1438/1437 هـ

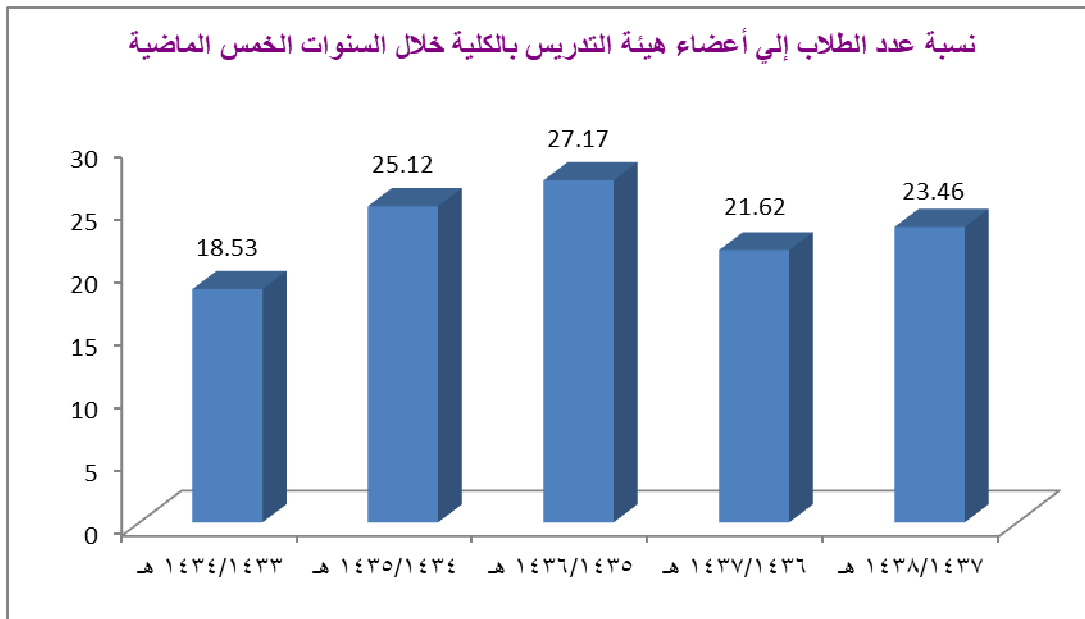


- نسبة الطلاب لأعضاء هيئة التدريس في أقسام الكلية للسنوات الخمس الماضية



- إجمالي عدد الطلاب وأعضاء هيئة التدريس في الكلية خلال السنوات الخمس الماضية:

العام	1434/1433 هـ	1435/1434 هـ	1436/1435 هـ	1437/1436 هـ	1438/1437 هـ
الطلاب	2410	3141	3614	3871	4364
أعضاء هيئة التدريس	130	125	133	179	186
نسبة الطلاب لأعضاء هيئة التدريس	18.53	25.12	27.17	21.62	23.46



رابعاً: الموظفون والإداريون:

- عدد الموظفين في الكلية عام 1438/1437 هـ

المجموع	أقسام الطالبات	أقسام الطلاب	
57	29	28	الإداريون
46	42	4	الفنيون
16	16	0	الأخصائيون
119	87	32	المجموع

